

Arts

de

la

Künste

ort

ort

Bühnen

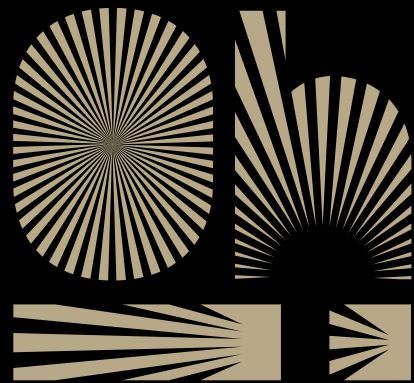
Scène

Culture Valais
Kultur Wallis
Rue de Lausanne 45
Case postale 182
CH-1951 Sion

info@culturevalais.ch
info@kulturwallis.ch
T +41 27 606 45 69
www.culturevalais.ch
www.kulturwallis.ch

Editeur / Herausgeber: Culture Valais / Kultur Wallis
Graphisme / Grafik: Atlas Studio
Impression / Druck: Mengis Druckerei





FESTIVAL ARTS VIVANTS

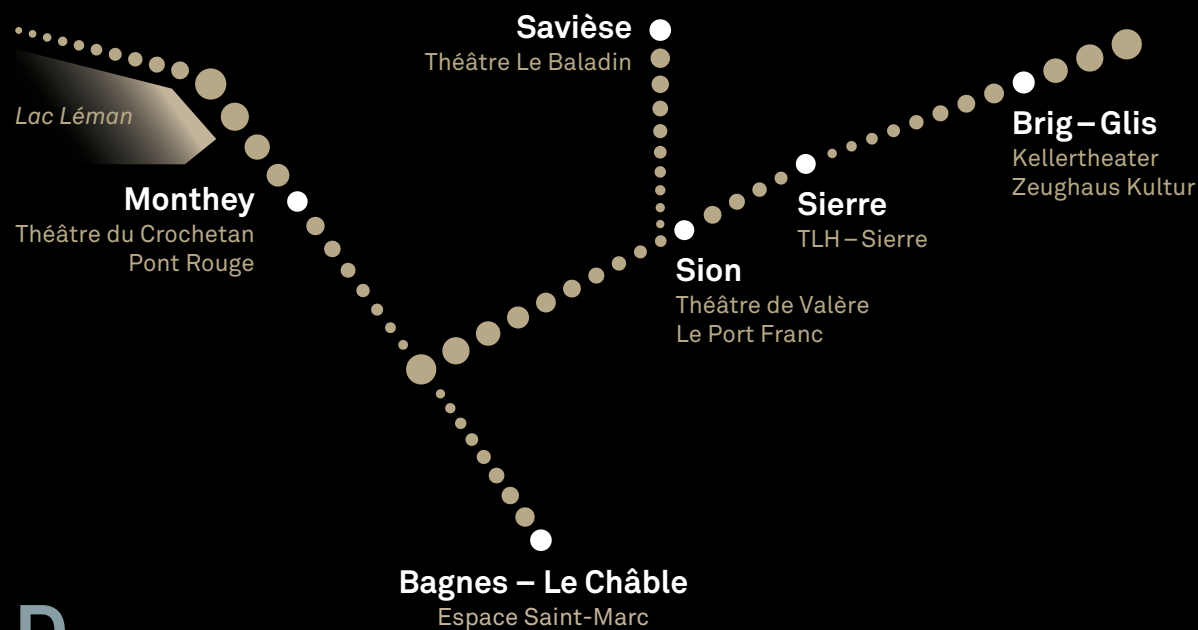
Valais | Wallis

Marché du spectacle
Vitrine des arts vivants suisses
et internationaux en Valais

Ein Schaufenster für nationale
und internationale darstellende
Kunst im Wallis

F

Le Oh! Festival traverse la barrière des langues ; il encourage la transgression des chapelles artistiques ; il a lieu en plaine mais n'hésite pas à grimper aux sommets des montagnes ; il se transforme la nuit en festival urbain de musique actuelle ; il associe les plaisirs de la scène et les délices de la table ; il fait voyager le public d'un bout à l'autre du canton ; il est festif et lumineux mais n'hésite pas à se faire bousculer par les événements du monde ; il est local et international parce qu'il aime cultiver ce qui se fait de mieux ici et découvrir les qualités de l'ailleurs.



D

Das Oh! Festival lässt die Sprachbarriere hinter sich ; es ist stilübergreifend ; es findet im Tal statt, aber zögert dennoch nicht zugunsten der Darbietung die Gipfel der Alpen zu erklimmen ; es verwandelt sich in der Nacht zu einem städtischen Festival der zeitgenössischen Musik ; es verbindet die Freuden der Bühne mit kulinarischen Erlebnissen ; es lässt das Publikum von einem Ende des Kantons ans andere reisen ; es ist festlich und hell, aber lässt dennoch Platz für die Realität ; es ist lokal und zugleich international, weil es das Beste aus der Region herausholen will und auch über die Grenzen hinaus nach Qualität strebt.

Sommaire / Inhalt

S.4 Culture Valais / Kultur Wallis
S.5 Edito / Editorial

Compagnie / Kompagnien

S.8 Association Brocoliwald
Lucie Eidenbenz

S.10 Bambam Collectif-Imagine

S.12 Boll & Roche Compagnie

S.14 Boll & Roche Compagnie

S.16 Cocoondance Compagny

S.18 Collectif Stogramm

S.20 Compagnie Gaspard

S.22 Compagnie Gaspard

S.24 Compagnie Heros Fourbus

S.26 Compagnie Heros Fourbus

S.28 Compagnie Interface

S.30 Compagnie La La La

S.32 Compagnie Marin

S.34 Compagnie De L'ovale

S.36 Compagnie De L'ovale

S.38 Compagnie Des Rotules Effrenees

S.40 Compagnie Des Rotules Effrenees

S.42 Compagnie Nicolas Turicchia

S.44 Corsaire Du Sanglot

S.46 Cosima Grand

S.48 Diego Valsecchi & Nater

S.50 Frederic Rocrosio

S.52 imbodenproduction et
artichoc tanz & performance

S.54 Jean-Louis Droz

S.56 Jusqu'à m'y Fondre

S.58 Playades

S.60 Les Planches et Les Nuages

S.62 Lionel

S.64 mittelland produktionen

S.66 mittelland produktionen

S.68 Rolf Hermann

S.70 Theater Ariane /
La Poste Theater Productions

S.72 Yann Lambiel

Spectacle / Spektakel

Tschägg

Imagine +
Obsession
Einstein le Spectacle
What About Orfeo ?
Comme toi-Même
Tokäido
Les Dentelières de Cambrai
Tiempos
Modus Operandi
L'oubli des Anges
Le Café des Voyageurs
La Corneille
La Grande Gynandre
Lou
Passe à Table !
Des Pieds et des Bulles
Pourquoi ne sais-tu pas qui je suis ?
Le chant du bouquetin
CTRL-V (LP)
Grenzwertig
Je suis vieux (Pas beaucoup mais déjà)
Aline

Le Péril du Géranium
Le vieux juif blonde
Luftschwimmen
Sur la route ...
Winternet
Bezahlt wird nicht!
wohnen. unter glas
Das Leben ist ein Steilhang
Brennende Geduld nach Skármeta

Yann Lambiel – 20 ans de scène

Culture Valais en bref

Culture Valais est une association née de l'initiative du Canton du Valais et de l'Association des villes valaisannes. Elle défend et promeut la reconnaissance de l'activité artistique professionnelle à l'intérieur comme à l'extérieur du canton.

Nos missions principales

- promotion et diffusion des artistes, événements et institutions culturels
- mise en réseau et partenariat avec les acteurs culturels, économiques et médiatiques
- informations et conseils aux artistes et acteurs culturels valaisans

www.culturevalais.ch

Le Service de la culture du canton du Valais en bref

Le Service de la culture met en œuvre la politique culturelle du canton qui vise à promouvoir une culture vivante et diversifiée comme facteur de développement individuel et collectif. Dans ce cadre, la priorité est portée sur l'émergence, le développement et la promotion de la création artistique professionnelle sous ses diverses formes, ainsi que sur l'accès du public à ces productions.

Le Canton du Valais encourage la création professionnelle dans le domaine des arts de la scène, en particulier le théâtre, la danse et les arts du cirque et le développement des divers métiers du spectacle dans un partenariat actif entre institutions (théâtre, etc.) et compagnies. Il contribue à la diffusion de ces créations hors canton.

www.vs.ch/culture

Kultur Wallis in Kurzform

Kultur Wallis ist ein Verein, der aus einer Initiative des Staates Wallis und der Vereinigung der Walliser Städte entstanden ist. Der Verein fördert das Walliser Kulturschaffen innerhalb und ausserhalb des Kantons und setzt sich für die Anerkennung der künstlerischen Tätigkeit ein.

Unsere Tätigkeitsbereiche

- Promotion und Verbreitung des Walliser Kulturschaffens innerhalb und ausserhalb des Kantons
- Netzwerk und Partnerschaften mit Kulturakteuren, Wirtschaftsbereichen und Medien
- Infos und Beratungen für Kulturschaffende

www.kulturwallis.ch

Dienststelle für Kultur des Kantons Wallis in Kurzform

Die Dienststelle für Kultur setzt die Kulturpolitik des Kantons Wallis um. Diese hat das Ziel, eine lebendige, vielfältige Kultur als individuellen wie kollektiven Entwicklungsfaktor zu fördern. In diesem Rahmen haben die Entstehung, die Entwicklung und die Förderung des professionellen Kunstschaffens in seinen verschiedenen Formen sowie der Zugang des Publikums zu diesen Produktionen Priorität.

Der Kanton Wallis unterstützt das professionelle Schaffen im Bereich der Bühnenkunst, insbesondere in den Sparten Theater, Tanz und Zirkus. Er begünstigt eine aktive Zusammenarbeit zwischen Institutionen und Walliser Ensembles und trägt zur Diffusion der Produktionen ausserhalb der kantonalen Grenzen bei.

www.vs.ch/kultur

Edito

Depuis plusieurs années, Culture Valais développe des liens de collaboration et des partenariats avec des programmateurs et professionnels de la diffusion en participant à différentes bourses et marchés aux spectacles. Cette présence se fait dans le cadre du dispositif «Valais Culture Export» qui concerne l'ensemble des domaines artistiques.

Cette première édition de «Valais Culture Export – Catalogue des Arts de La Scene» se veut un outil permettant de découvrir les spectacles qui sont actuellement disponibles en tournée, en Suisse et à l'international. Il donne une idée du large éventail de productions artistiques qui sont actuellement créées en Valais, ceci dans le domaine des arts de la scène.

Les spectacles retenus l'ont été sur la base des différents dispositifs de soutien à la création du Service de la culture du canton du Valais. La sélection a été faite par une commission d'experts (représentants des villes, du canton et experts externes) avec comme critères principaux la qualité de la production et son caractère exportable.

Nous vous souhaitons de belles découvertes!
Culture Valais Kultur Wallis

Editorial

Seit mehreren Jahren arbeitet Kultur Wallis daran, Partnerschaften und Zusammenarbeiten mit Veranstaltern, Organisatoren und Kulturschaffenden zu entwickeln. Kultur Wallis beteiligt sich an verschiedenen Künstler- und Kulturbörsen im In- und Ausland. Diese Präsenz erfolgt im Rahmen von «Wallis Kultur Export» und betrifft alle Kulturbereiche.

Die erste Ausgabe des Katalogs «Wallis Kultur Export – Katalog der Bühnenkünste» zeigt eine Auswahl an aktuellen Spektakeln, die bereit sind, im In- und Ausland gezeigt zu werden. Der Katalog gibt einen Einblick in die Vielfalt der Spektakel, die im Wallis im Bereich der Bühnenkünste kreiert werden.

Die ausgewählten Spektakel wurden von der Dienststelle für Kultur Wallis im Rahmen der Subventionsmöglichkeiten unterstützt. Die Auswahl erfolgte von einer Expertenkommission, die aus Vertretern der Städte, des Kantons und externen Experten zusammengesetzt wurde. Wichtigstes Kriterium bei der Auswahl war die Qualität des Spektakels und seine Eignung zum Export.

Viel Spass beim Entdecken!
Culture Valais Kultur Wallis

Tschägg met en oeuvre une quête de réappropriation de son « sauvage intérieur », par la danse. En dialogue avec la tradition des Tschäggättä, Tschägg s'interroge sur notre rapport à l'autre : Qui est l'étranger ? Celui derrière lequel on se cache, celui que l'on rejette, ou l'étranger que l'on est, tout d'abord, à soi-même ?

PUBLIC CIBLE Tout public
CHARGÉE DE DIFFUSION Anna Ladeira
COURRIEL prod.brocoliwald@gmail.com
ADRESSE Rue Lissignol 1/CH-1201 Genève
TELEPHONE PORTABLE 0041 77 412 78 62

SPECTACLE Tschägg
GENRE Danse/Théâtre/Performance
AUTEUR Lucie Eidenbenz avec la participation des habitants du Lötschental
PROCESSUS DE RECHERCHE Lucie Eidenbenz, Cosima Grand, Luce Goutelle
CREATION SONORE Manuel Oberholzer
MISE EN SCENE Lucie Eidenbenz
CEIL EXTERIEUR Delphine Rosay
INTERPRETES Cosima Grand, Hélène Rocheteau, Lucie Eidenbenz
LUMIERES Laurent Schaer
SON Raphaël Raccuia

TECHNIQUE
Temps de montage 2 services
Dimensions minimales de la scène 9m/9m

CONDITIONS FINANCIERES
Cachet 1 représentation CHF 5 500.— /
2 représentations CHF 7 000.—
Perdiems 6 personnes
Transport du personnel 6 voyages aller-retour
Transport des costumes 1 aller-retour

HEBERGEMENT 6 personnes

COMMUNICATION Fonds d'affiche, Photos, Vidéo, Dossier de presse

**DIFFUSION-
LIEUX DE REFERENCE** Oh! Festival Théâtre du Raccot, Monthey (Suisse)
Oh! Festival! Zeughaus Kultur, Brig-Glis (Suisse)
Quartier Général, La Chaux-de-Fonds (Suisse)
Concours Reconnaissance Théâtre de l'Hexagone, Meylan (France)
Scène nationale de Chambéry (France)

DIVERS Nous travaillons avec des figurants dans chaque ville où nous présentons *Tschägg*. Cela implique un temps en amont (demi-journée) d'atelier tout public avec les figurants.

Tschägg a reçu la mention spéciale du Jury au Concours Reconnaissance en 2015.

Tschägg



Imagine

+



Bambam collectif www.imagineplus.ch

«L'Homme qui va vivre 1000 ans est déjà né. C'est une femme : Sandrine Viglino!»

Selon les scientifiques, c'est le début de la fin de la maladie, des accidents, peut-être même de la mort. Les corps se réparent, les pièces se remplacent, se modifient, s'améliorent infiniment. L'homme se dépasse et atteint la perfection. L'erreur n'est plus humaine!

Sandrine a une heure pour partager avec le public ses envies, ses doutes ou sa curiosité face à cette proposition de vivre 1000 ans. Une heure pour aborder avec le sourire des questions très concrètes posées par l'accélération du développement technologique.

PUBLIC CIBLE	Tout public
CHARGE DE DIFFUSION	Bambam collectif
COURRIEL	info@sandrineviglino.ch
ADRESSE	Rue du Tilleul 4/CH-1926 Fully
TELEPHONE PORTABLE	0041 79 610 31 14

SPECTACLE	Imagine +
GENRE	Comédie
AUTEURS	Christophe Bugnon, Sandrine Viglino
MISE EN SCENE	Lorenzo Malaguerra
INTERPRETE	Sandrine Viglino
SCENOGRAPHIE/COSTUME	Kristelle Paré
LUMIERES	Pierre-Nicolas Moulin
CREATION VISUELLE/ SOUNDDESIGN	Franco Mento

TECHNIQUE	
Temps de montage	7 heures environ
Dimensions minimales de la scène	4m d'ouverture

CONDITIONS FINANCIERES	
Cachet	Selon jauge et technicité de la salle
Perdiems	4 personnes
Transport	CHF 100.— (en Suisse romande)

HEBERGEMENT	4 personnes
-------------	-------------

COMMUNICATION	Affiches A3 (F4 posées sur F12 si nécessaire), Fond d'affiche, Dossier de presse, Photos, Vidéo
---------------	---

DIFFUSION- LIEUX DE REFERENCE	Théâtre de Valère, Sion (Suisse) Théâtre du Bilboquet, Fribourg (Suisse) Théâtre de la Grenette, Vevey (Suisse) Théâtre du Crochetan, Monthey (Suisse)
----------------------------------	---

Un univers infernal animé par les mélodies vrombissantes d'un pianiste, les rouages d'une mécanique grinçante et la gestuelle obsédante d'une danseuse!

Le spectacle « Obsession » tente de représenter la machinerie d'un système aliénant l'homme, le dépossédant de son esprit critique, le conduisant à adopter des comportements de plus en plus conformistes, limitant ainsi sa motivation à se confronter à ses peurs et à combattre ses démons. Dérive menant irrémédiablement l'homme à rechercher, dans une course effrénée contre le temps, la fuite, l'illusion de l'immortalité et les plaisirs insatiables.

PUBLIC CIBLE Tout public
CHARGÉE DE DIFFUSION Flaction Sara
COURRIEL booking@bolletroche.ch
ADRESSE Rue de l'Eglise 19/CH-1950 Sion
TELEPHONE PORTABLE 0041 79 909 85 52

SPECTACLE Obsession
GENRE Théâtre musical et chorégraphique
AUTEURS/MISE EN SCÈNE/ INTERPRETES Stéphanie Boll, Alain Roche
COLLABORATION Catherine Travelletti
CHOREGRAPHIE ET JEU
SCENOGRAPHIE Mischa Schlumberger
LUMIERES Harold Weber
COSTUMES Marion Schmid
SON Julien Fehlmann

TECHNIQUE
Temps de montage 2 services
Dimensions minimales de la scène 5 m d'ouverture / 4 m de profondeur

CONDITIONS FINANCIERES
Cachet Entre CHF 2500.— et CHF 3500.— (en fonction de la jauge)
Perdiems 4 personnes, repas de midi et du soir
Transport 1 véhicule aller/retour depuis Sion (VS/Suisse) avec équipe et décor

HEBERGEMENT 4 personnes / 1 chambre double et 2 chambres simple

COMMUNICATION Affiches A2 (60cm / 40cm), Fond d'affiches, Dossier de presse, Photos, Vidéo

DIFFUSION- LIEUX DE REFERENCE Petithéâtre, Sion (Suisse)
Théâtre du Crochetan, Monthey (Suisse)
Théâtre de l'Echandole, Yverdon-les-Bains (Suisse)
Casino-La Grange, Le Locle (Suisse)



Obsession

Einstein -



Le



Spéctacle

Boll & Roche Cie www.bolletroche.ch

Six comédiens-danseurs et trois musiciens pour mettre en scène la vie passionnante d'Albert Einstein entre musique, danse et théâtre. Une proposition originale qui traite des différents aspects de l'homme qu'il a été: l'enfant marginal, réfractaire à la discipline, l'époux romantique et infidèle, le chercheur audacieux et solitaire et l'homme public, défenseur des droits humains et de la paix. Un homme au génie incontestable et incontesté! Un homme dont l'engagement politique fait écho de manière stupéfiante à notre société. Un spectacle visuel, ponctué d'extraits de correspondance d'Einstein aussi percutants que bouleversants pour matérialiser sa folie créatrice et la rendre palpable aux yeux du spectateur.

PUBLIC CIBLE	Tout public
CHARGÉE DE DIFFUSION COURRIEL ADRESSE TELEPHONE PORTABLE	Sara Flaction sara@bolletroche.ch Rue de l'Eglise 19/CH-1950 Sion 0041 79 909 85 52
SPECTACLE GENRE AUTEURS CHOREGRAPHIE/ MISE EN SCENE INTERPRETES	Einstein - Le spectacle Théâtre musical et chorégraphique Stéphanie Boll, Alain Roche Stéphanie Boll Armando Disanto, Joanie Ecuyer, Jonas Furrer, Basile Hecquet, Coline Ladetto, Valentin Quitman Fred Bürki, Alain Roche, Thierry Roques Mischa Schlumberger Alain Roche
MUSICIENS DECOR COMPOSITION/ SCENOGRAPHIE LUMIERES COSTUMES SON	 Antoine Friderici Bertrand Boll Grégoire Pasquier
TECHNIQUE Temps de montage Dimensions minimales de la scène	3 services 10m/10m
CONDITIONS FINANCIERES Cachet Perdiems Transports	CHF 10 000.— (à discuter en fonction de la jauge) Repas de midi pour 5 personnes et repas du soir pour 14 personnes A la charge de la compagnie
HEBERGEMENT	14 personnes
COMMUNICATION	Affiches A2 ou A3, Fond d'affiche, Photos, Dossier de presse, Vidéo
DIFFUSION- LIEUX DE REFERENCE	Théâtre d'été Place Maurice Zermatten, Sion (Suisse)

Der mythische Sänger Orpheus durfte nicht zurückblicken zu seiner geliebten Eurydike auf dem Weg aus dem Totenreich – ebenso, wie die in «What About Orfeo?» mit Spiegeln ausgerüsteten Zuschauer, denen die sechs Tänzer ihre Körper der Schaulust preisgeben und gleichzeitig verbergen. Die ständigen Blickwechsel stellen alle Wahrnehmungen in Frage und öffnen irritierende Zwischenräume. So entsteht hinter der Orpheus-Erzählung ein interaktiver ästhetischer Reflexions-Raum mit unendlichen Spiegelungen. «Mit leichter Hand gelingt den Bonnern ein Geniestreich, der in der nationalen Szene seines gleichen sucht.» (tanzwebkoeln)

PUBLIC CIBLE Tout public dès 10 ans
CHARGÉE DE DIFFUSION Mélisende Navarre
COURRIEL mail@cocoondance.de
ADRESSE Kaiserstrasse 105/D-53113 Bonn
Rue de Venise 14/CH-1870 Monthey
TELEPHONE FIXE 0049 228 26 56 85 / 0049 24 471 18 92
TELEPHONE PORTABLE 0049 173 742 13 57

SPECTACLE What About Orfeo?
GENRE Danse Contemporaine
AUTEUR CocoonDance
CHOREGRAPHIE Rafaele Giovanola
DRAMATURGIE Rainald Endrass
ASSISTANCE CHOREGRAPHIE Arthur Schopa, Céline Fellay
OUTSIDE EYE Roberto Serafide Frattini
INTERPRETES Fa-Hsuan Chen, Dennis Alamanos, Alvaro Esteban, Tanja Marin Fridjonsdottir, Susanne Schneider, Werner Nigg
SCENOGRAPHIE/COSTUMES Kristelle Paré
LUMIERES Dimitar Evtimov
COMPOSITION, CONCEPTION SONORE Jörg Ritzenhoff
LIBRETTO JACINTO Lucas Pires

TECHNIQUE
Temps de montage Jour 1:2 services / Jour 2: Répétition, Spectacle et Démontage
Dimensions minimales de la scène 10m x 15m / spectateurs inclus

CONDITIONS FINANCIERES
Cachet CHF 4 250.—
Perdiems CHF 540/30.— par jour, par personn.
Transport CHF 1 000.— au maximum

HEBERGEMENT 9 personnes pour 2 nuitées

COMMUNICATION Affiches au format Din A1, Fond d'affiche, Photos, Dossier de presse, Vidéo

DIFFUSION- LIEUX DE REFERENCE
Théâtre du Crochetan, Monthey (Suisse)
Zeughaus Kultur, Brig (Suisse)
SESC Belenzinho, São Paulo (Brésil)
Theater im Ballsaal, Bonn (Allemagne)

DIVERS
Le spectacle dispose d'un dispositif scénique particulier, les spectateurs sont assis dos aux danseurs et regardent le spectacle à travers des miroirs. Nous amenons tout le matériel nécessaire.

What About



Orfeo?

Comme



toi- même

Collectif StoGramm www.stogramm.ch

Deux comédiennes incarnent Andrea. Deux femmes pour sortir du champ d'énergie généré par les pôles masculins et féminins. « Comme toi-même » s'intéresse à la prise de parole, aux chemins que l'on cherche pour trouver une écoute, à la confrontation aux regards des autres, tous différents.

« Comme toi-même » est empreint de la solitude animée des rêves, de leur rythme organique. Parfois lents et ouverts, parfois secs comme un claquement de doigts.

PUBLIC CIBLE	Dès 14 ans
CHARGÉE DE DIFFUSION	Olivia Seigne
COURRIEL	olivia.seigne@gmail.com
ADRESSE	Rue du Grand-Pont 46/CH-1950 Sion
TELEPHONE FIXE	0041 27 323 72 68
TELEPHONE PORTABLE	0041 78 653 49 66

SPECTACLE	Comme toi-même
GENRE	Théâtre
AUTEURS/MISE EN SCÈNE	Olivia Seigne, Alexandre Vogel
MUSIQUE	Christian Pralong
INTERPRETES	Diane Müller, Christian Pralong, Olivia Seigne
SCENOGRAPHIE	Yangalie Kohlbrenner
LUMIERES	Nicolas Mayoraz
COSTUMES	Iris Aeschlimann

TECHNIQUE	
Temps de montage	2 services
Dimensions minimales de la scène	Pas de dimensions minimales

CONDITIONS FINANCIERES	
Cachet	A convenir
Perdiems	5 personnes
Transport	5 personnes

HEBERGEMENT	5 personnes
-------------	-------------

COMMUNICATION	Fond d'affiche, Photos, Dossier de presse, Vidéo
---------------	--

DIFFUSION- LIEUX DE REFERENCE	TLH, Sierre (Suisse) Théâtre du Crochetan, Monthey (Suisse)
----------------------------------	--

En quelques mots, Tokaïdo raconte notre tentative d'évoquer le Japon, un pays où nous n'avons jamais mis les pieds. C'est une succession de tableaux d'un Japon fantasmé, un voyage à deux, une quête vers l'inconnu, une collecte de bouts d'histoires, de petites danses et de chants...Partir à la rencontre de ce qui nous est étranger, de ce qui nous échappe... S'aventurer de l'autre côté du monde pour se trouver. Tokaïdo nous invite à poursuivre ce désir d'une adresse simple et directe au public où l'instant se partage et se vit dans une grande économie de moyens. Tout est à vue, les personnages sont cités, l'interprète négocie en direct les accidents de l'histoire. Un théâtre sans fard ni coulisses.

PUBLIC CIBLE dès 12 ans
CHARGÉE DE DIFFUSION Vanessa Lixon
COURRIEL vanessa@vanessalixon.ch
ADRESSE Rue de Pra Riond 1/CH-3971 Chermignon d'en haut
TELEPHONE FIXE 0041 27 480 45 46
TELEPHONE PORTABLE 0041 79 577 39 47

SPECTACLE Tokaïdo
GENRE Théâtre contemporain
AUTEURS Pierre Mifsud & Fred Mudry
CONSULTANTS François Gremaud, Paola Pagani
INTERPRETES Pierre Mifsud, Fred Mudry
LUMIERES/REGIE PLATEAU Jean-Etienne Bettler
ARRANGEMENTS/ MONTAGE SONORE Christoph Koenig
COSTUMES Cécile Revaz
MAQUILLAGE & PERRUQUES Emmanuelle Olivet Pellegrin

TECHNIQUE
Temps de montage 2 services
Dimensions minimales de la scène 5 m x 6 m

CONDITIONS FINANCIERES
Cachet CHF 3 000.—
Perdiems CHF 600.—
Transports CHF 400.—

HEBERGEMENT 3 personnes

COMMUNICATION Dossier de presse, Photos, Fond d'affiche, Vidéo

DIFFUSION- LIEUX DE REFERENCE
Petithéâtre, Sion (Suisse)
Nuithonie, Villars-sur-Glâne (Suisse)
Théâtre du Pommier, Neuchâtel (Suisse)
CPO, Lausanne (Suisse)

Tokaïdo



Les Dentellières de Cambrai



Cie Gaspard www.ciegpard.ch

Notre projet consiste à investir des pans entiers du savoir universel qui nous sont étrangers: la physique nucléaire, la calligraphie chinoise, la formation de l'univers... Dans une première étape de travail, nous allons nous inspirer des travaux passionnants du philosophe Henri van Lier.

Nous avons choisi d'incarner deux personnages féminins pour transmettre nos propos : Valérie & Josianne. Deux dentellières penchées sur leur ouvrage et qui parlent d'Anthropogénie. En maniant avec application les fils et les aiguilles elles évoquent la transversalité. Un grand écart entre l'infinie délicatesse d'un ouvrage de dentelle et l'évocation de « homo erectus » qui fait ses premiers pas sur la terre et regarde à l'horizon. C'est le décalage qui existe entre le texte et l'implication des personnages qui nous emmène au delà des mots et donne à toute cette entreprise une dimension poétique, absurde et profondément humaine.

PUBLIC CIBLE	dès 16 ans
CHARGÉE DE DIFFUSION	Vanessa Lixon
COURRIEL	vanessa@vanessalixon.ch
ADRESSE	Rue de Pra Riond 1/CH-3971 Chermignon d'en haut
TELEPHONE FIXE	0041 27 480 45 46
TELEPHONE PORTABLE	0041 79 577 39 47

SPECTACLE	Les Dentellières de Cambrai
GENRE	Théâtre – Humour
AUTEURS/INTERPRETES	Pierre Mifsud, Fred Mudry
MISE EN SCÈNE/COSTUMES	Cie Gaspard
CREATION DES ROBES	Toni Teixeira

TECHNIQUE	
Temps de montage	2 heures
Dimensions minimales de la scène	4 m x 4 m

CONDITIONS FINANCIERES	
Cachet	CHF 2000.—
Perdiems	CHF 400.—
Transports	CHF 200.—, en fonction du trajet

HEBERGEMENT	2 personnes
-------------	-------------

COMMUNICATION	Dossier de presse, Photos
---------------	---------------------------

DIFFUSION- LIEUX DE REFERENCE	Théâtre de Valère, Sion (Suisse) Festival de la Cité, Lausanne (Suisse) Théâtre Benno Besson, Yverdon (Suisse) Oh! Festival – TLH, Sierre (Suisse)
----------------------------------	---

Spectacle visuel sans paroles, abordant le thème du temps. Sensations, impressions et petits riens de l'existence rassemblés pour évoquer à la fois sa beauté et ses enjeux quelquefois absurdes. Fragments de vie où passé-présent-futur s'entremêlent au rythme poétique des saisons.

PUBLIC CIBLE	Tout public dès 4 ans
CHARGE DE DIFFUSION	José-Manuel Ruiz
COURRIEL	lesherosfourbus@gmail.com
ADRESSE	Cie Héros Fourbus / CP 2262 / CH-1950 Sion
TELEPHONE FIXE	00 41 27 203 80 69
TELEPHONE PORTABLE	00 41 79 283 03 87
SPECTACLE	Tiempos...
GENRE	Marionnettes, masques, objets
AUTEUR	Idée originale Cie Héros Fourbus
MARIONNETTES/ SCENOGRAPHIE	Danièle Chevrolet
MISE EN SCENE	Danièle Chevrolet, Stefania Pinelli
INTERPRETES	Danièle Chevrolet, Fanny Hugo, José-Manuel Ruiz
MARIONNETTES/ SCENOGRAPHIE/LUMIERE	José-Manuel Ruiz
MUSIQUES ORIGINALES	Françoise et Stéphane Albelda
COSTUMES	Cécile Revaz
BANDE SON	Fanny Hugo, Emmanuel Villani
REGIE ET MUSIQUE LIVE	Fanny Hugo
TECHNIQUE	
Temps de montage	1 service
Dimensions minimales de la scène	6 m longueur / 5 m profondeur
CONDITIONS FINANCIERES	
Cachet	CHF 2000.—
Perdiems	CHF 180.— par jour
Transport	Selon distance
HEBERGEMENT	3 personnes
COMMUNICATION	Dossier de presse, Photos, Vidéo
DIFFUSION- LIEUX DE REFERENCE	Petithéâtre, Sion (Suisse) Il Castello Incantato, Locarno (Suisse) Théâtre des Marionnettes de Genève, Genève (Suisse) TLH, Sierre (Suisse)
DIVERS	Ce spectacle peut être joué en extérieur, dans un lieu intimiste (cour intérieure, etc..) Nous pouvons être indépendants techniquement.



Tiempos



Modus



Operandi

Cie Héros Fourbus www.lesherosfourbus.com

Spectacle expérimental pour 30 spectateurs, sur le processus de la mort. Là où la danse grotesque de l'hôpital (corps réifiés, manque de temps) aspire le vivant dans un néant angoissant, l'espace intime de l'être, ses souvenirs et ses tendresses, éclairent le passage d'une douce lumière.

PUBLIC CIBLE	Tout public dès 16 ans
CHARGE DE DIFFUSION	José-Manuel Ruiz
COURRIEL	lesherosfourbus@gmail.com
ADRESSE	Cie Héros Fourbus / CP 2262 / CH-1950 Sion
TELEPHONE FIXE	00 41 27 203 80 69
TELEPHONE PORTABLE	00 41 79 283 03 87
SPECTACLE	Modus Operandi
GENRE	Marionnettes, masques, théâtre d'objets
AUTEUR	Création originale Cie Héros Fourbus
MISE EN SCENE	Danièle Chevrolet
INTERPRETES	Danièle Chevrolet, Virginie Hugo ou Anne-Dominique Crettaz, José-manuel Ruiz
MARIONNETTES/ SCENOGRAPHIE/LUMIERE	José-Manuel Ruiz
MUSIQUES ORIGINALES	Françoise et Stéphane Albelda
COSTUMES	Clémence Luyet, Danièle Chevrolet
BANDE SON	Gunt Productions
REGIE	Yvan Richard ou Fanny Hugo
TECHNIQUE	
Temps de montage	Selon la salle, 2 à 3 services
Dimensions minimales de la scène	6 m x 10 m
CONDITIONS FINANCIERES	
Cachet	CHF 2500.—
Perdiems	CHF 240.— par jour
Transport	Selon distance
HEBERGEMENT	4 personnes
COMMUNICATION	Dossier de presse, Photos, Vidéo
DIFFUSION- LIEUX DE REFERENCE	Petithéâtre, Sion (Suisse) Belle Usine, Fully (Suisse) Théâtre du Crochetan, Monthey (Suisse) Oh! Festival 2017 – Zeughaus Kultur, Brig-Glis (Suisse)
DIVERS	Vu la présence du public dans l'espace scénique, la jauge maximale est de 30 spectateurs.

«Il est difficile de raconter «l'oubli des anges», mais disons qu'il s'agit d'une heure d'émotion brute, de frisson, de densité. Un récit fascinant où il est question d'amour et d'énergie vitale, de dialogue entre la vie et la mort, de la lutte de l'énergie créatrice contre tous les obstacles qui lui font face. Une course contre le temps; de se remplir une dernière fois de tout ce qui fait la vie. C'est le meilleur exemple de pluridisciplinarité qu'on puisse donner, un spectacle inclassable que l'on ressent avant tout, dont les images en font resurgir d'autres et dont on s'échappe comme d'un songe.

PUBLIC CIBLE Tout public dès 14 ans
CHARGÉE DE DIFFUSION Sabine Desternes
COURRIEL info@theatreinterface.ch
ADRESSE Rte de Riddes 87/CH-1950 Sion
TELEPHONE FIXE 0041 27 203 55 50
TELEPHONE PORTABLE 0041 79 344 53 15

SPECTACLE L'oubli des anges
GENRE Théâtre total (musique-danse-théâtre)
AUTEURS Géraldine Lonfat, André Pignat, Stéphane Albelda
MISE EN SCÈNE/
MUSIQUE ORIGINALE/
LUMIÈRES André Pignat

INTERPRÈTES Géraldine Lonfat, Thomas Laubacher, David Faggionato,
Daphnée Réa Pellissier, Paul Patin, Virginie Quigneaux,
Sylvia Roux
SCÉNOGRAPHIE Max Ziegler
COSTUMES Gerda Pignat

TECHNIQUE
Temps de montage si pré-monté, 2 services
Dimensions minimales de la scène 6 m/6 m

CONDITIONS FINANCIÈRES
Cachet 6 000 €
Perdiems 500 €
Transports 500 €

HEBERGEMENT 9 personnes/4 chambres doubles + 1 chambre une simple

COMMUNICATION Affiches, Dossier de presse, Photos, Vidéo

**DIFFUSION-
LIEUX DE RÉFÉRENCE** Théâtre du Balcon, Avignon (France)
Festival Mac Théâtre, Busan (Corée)
Théâtre Laboratoire EC, Paris (France)
Théâtre Agora, Martigny (Suisse)



L'oubli

des anges



anges

Le Café

sep

Voyageurs



La.la.la Compagnie www.lalalacompanie.ch

Mme Victoire demande chaque année à son majordome d'aller à la gare chercher au hasard un jeune homme afin de le faire dîner avec elle. Ayant perdu son fils lors d'un tragique accident de train, elle revit ainsi chaque année, à la même date, le dîner qu'elle n'a pas pu partager avec son fils.

Pourtant, cette année-là le jeune homme que ramène le majordome ressemble un peu trop, au fils perdu. La femme est fortement troublée. La pièce se détache très librement de la nouvelle éponyme de l'auteure valaisanne, Corinna Bille. Elle décline le thème de la perte jusqu'à la folie. Pour ce faire, un système qui sera déconstruit tout au long de la pièce est mis en place: les personnages ne parlent pas d'eux-mêmes à la première personne du singulier, mais à la troisième...

PUBLIC CIBLE	Dès 15 ans.
CHARGÉE DE DIFFUSION	Coline Ladetto
COURRIEL	coline.ladetto@bluewin.ch
ADRESSE	Les Creusets 59/CH-1950 Sion
TELEPHONE PORTABLE	0041 77 424 32 21
SPECTACLE	Le Café des Voyageurs (pièce très librement inspirée de la nouvelle éponyme de Corinna Bille)
GENRE	Théâtre
AUTEUR/MISE EN SCÈNE	Coline Ladetto
INTERPRETES	Marika Dreistadt, Anne-Frédérique Rochat, René-Claude Emery, Jean-Baptiste Roybon
SCENOGRAPHIE	Adrien Moretti
COSTUMES	Nicole Mottet
LUMIERES	José-Manuel Ruiz
TECHNIQUE	
Temps de montage	2 services
Dimensions minimales de la scène	5 m 90 ouverture et 5 m 20 profondeur
CONDITIONS FINANCIERES	
Cachet	CHF 2500.— la représentation
Perdiems	7 personnes
Transport du personnel	Un break
HEBERGEMENT	7 personnes
COMMUNICATION	Fond d'affiche, Photos, Dossier de presse, Vidéo
DIFFUSION- LIEUX DE REFERENCE	Petithéâtre, Sion (Suisse) Théâtre du 2.21, Lausanne (Suisse) Théâtre du Poche, Bienne (Suisse) Théâtre ABC, La Chaux-de Fonds (Suisse)

Julie, quarante-huit ans, informaticienne, est parvenue à mener une vie aussi réglée que son régime alimentaire bio. A la fin d'une journée, en revenant de son cours de yoga, Julie trouve dans son loft une corneille affolée alors que sa mère, dans la foulée d'un ahurissant message téléphonique, débarque chez elle avec sa valise. Or, sa mère, curieusement, ne cesse de disparaître et d'apparaître. La vie de Julie se retrouve avalée par la colossale présence de sa génitrice.

PUBLIC CIBLE Adulte, dès 15 ans
CHARGÉE DE DIFFUSION Claire Félix
COURRIEL info@compagniemarin.ch
ADRESSE Ch du Levant 1/CH-1005 Lausanne
TELEPHONE PORTABLE 00 41 78 632 23 04

SPECTACLE La Corneille
GENRE Théâtre
AUTEUR Lise Vaillancourt
MISE EN SCÈNE François Marin
INTERPRETES Christine Vouilloz, Anne-Marie Yerly, Mali van Valenberg
SCENOGRAPHIE Elissa Bier
LUMIERES William Lambert
COSTUMES Scilla Illardo
SON Thomas Sillard
REGIE GENERALE Estelle Becker

TECHNIQUE
Temps de montage 3 services + 1 répétition
Dimensions minimales de la scène 7 m largeur / 8.50 m profondeur / 3 m hauteur

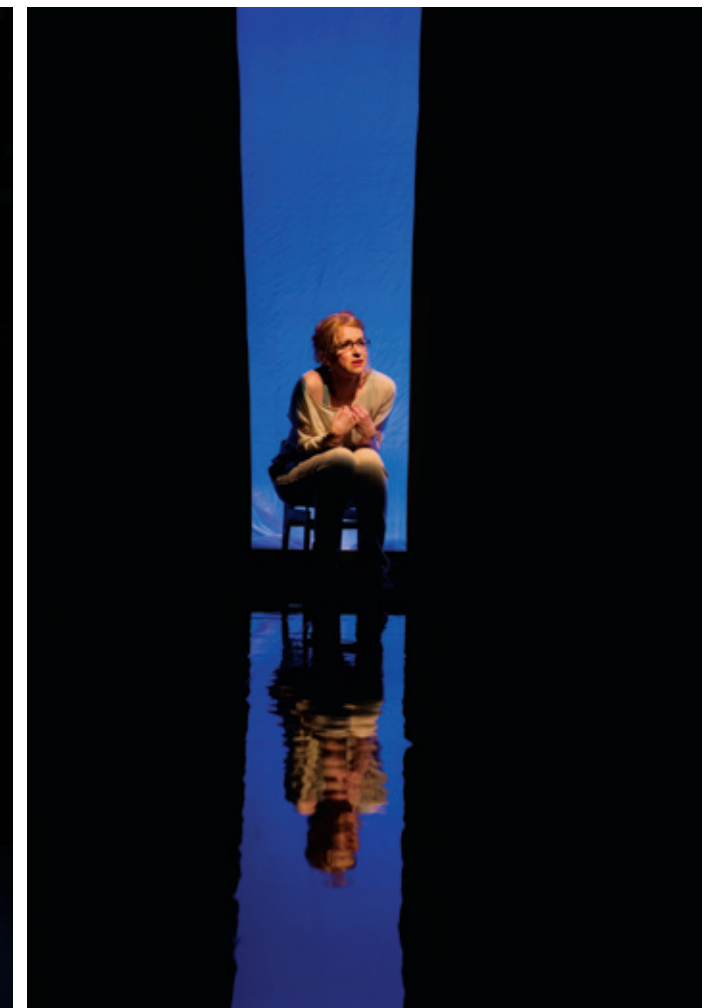
CONDITIONS FINANCIERES
Cachet Grande salle : CHF 5 000.— / Petite salle : CHF 3 000.—
Perdiems 7-8 personnes
Transport du personnel 7-8 personnes
Transport cargo Camion pour scénographie

HEBERGEMENT 5 à 6 personnes

COMMUNICATION Affiches, Dossier de presse, Photos, Vidéo

DIFFUSION-
LIEUX DE REFERENCE Théâtre de Valère, Sion (Suisse)
Nuithonie, Fribourg (Suisse)
Théâtre du Crochetan, Monthey (Suisse)
Oh! Festival 2017, Théâtre Le Baladin, Savièse (Suisse)

La Corneille



La Grande



Gynandre

Cie de l'Ovale www.compagniedelovale.com

«La Grande Gynandre» est un spectacle relatant d'une manière originale les différentes périodes qui ont composé la vie de Pierrette Micheloud, poète et peintre. Trois artistes, dans l'espace intimiste d'un autobus, donc propice à l'écoute, revisitent à leur manière une partie de l'oeuvre et de la vie de Pierrette Micheloud. Dans un décor féérique, la musique et la chanson donnent un éclairage nouveau et haut en couleur à l'oeuvre de cette grande dame de la littérature francophone.

PUBLIC CIBLE Tout public dès 8 ans / Durée du spectacle 1h00
CHARGÉE DE DIFFUSION Line Cloutier
COURRIEL diffusionlovalebooking@gmail.com
ADRESSE Ch. Des Carrières 9 / CH-1870 Monthey
TELEPHONE FIXE 00 41 24 471 89 39
TELEPHONE PORTABLE 00 41 79 301 39 42

SPECTACLE La Grande Gynandre
GENRE Poésie, Chanson et Musique
AUTEUR Pierrette Micheloud
MUSIQUES/INTERPRETES Edmée Fleury / Pascal Rinaldi / Denis Alber
MISE EN SCENE Lorenzo Malaguerra
SCENOGRAPHIE/LUMIERES Kristelle Paré
COSTUMES Kristelle Paré avec la collaboration de Justine Chappex
SON Bernard Amaudruz
REGIE GENERALE Justine Chappex, Cédrik Matthey

TECHNIQUE/ SPECTACLE EN SALLE
Temps de montage 1 service
Dimensions minimales de la scène 4 m largeur / 4 m profondeur / 2.5 m hauteur

TECHNIQUE/SPECTACLE DANS AUTOBUS
Emplacement pour l'autobus 10 m longueur / 10 m Largeur
Prise électrique 380W / 16A et 220W.
Jauge 30 personnes

CONDITIONS FINANCIERES
Cachet Selon nombre de jours et de représentations.
Devis sur demande
Perdiems 5 personnes
Transport du personnel 5 personnes
Déplacement de l'autobus Prix selon distance

HEBERGEMENT 5 personnes / 1 chambre double + 3 chambre simples

COMMUNICATION Fond d'affiche en format électronique, Dossier de presse, Photos, Vidéo

DIFFUSION- LIEUX DE REFERENCE Quartier Culturel Malévoz, Monthey (Suisse)
Festival Poésie en arrosoir, Cernier (Suisse)
Festival du Livre Suisse, Sion (Suisse)
Festival Hik & Nunk, Monthey (Suisse)

DIVERS Le spectacle se déroule dans un autobus mais peut également être joué en salle. Possibilité de jouer trois fois par jour. Médiation culture possible à partir des écrits de Pierrette Micheloud

«Lou» réunit acteurs et musiciens pour un concert théâtralisé dont la matière est puisée dans la fertile imagination de Pascal Rinaldi et dans la folle poésie des textes choisis. Correspondances, poèmes, démonstration philosophique, fiction servent à composer un spectacle où tout est permis : douceur, violence, folie, cris et murmures. Pour entrer dans la puissance des lettres de Nietzsche, l'intelligence vive et parfois mutine de Lou Andreas-Salomé, la rigueur de Freud et les envolées poétiques de Rilke, les artistes sur scène incarnent les mots plutôt que les personnages, les rythmes plutôt que le sens immédiat. «Lou» est un tourbillon parfois endiablé, parfois très doux.

PUBLIC CIBLE	Adulte, dès 12 ans.
CHARGÉE DE DIFFUSION	Line Cloutier
COURRIEL	diffusionlovalebooking@gmail.com
ADRESSE	Ch. Des Carrières 9/CH-1870 Monthey
TELEPHONE FIXE	00 41 24 471 89 39
TELEPHONE PORTABLE	00 41 79 301 39 42
SPECTACLE	Lou
GENRE	Théâtre musical
AUTEURS	Pascal Rinaldi/Freud/Nietzsche/Rilke/Lou Andreas-Salomé
CHANSONS	Pascal Rinaldi
MISE EN SCÈNE	Lorenzo Malaguerra
INTERPRETES	Rita Gay, Romaine, Thierry Romanens, Pascal Rinaldi, Denis Alber
SCENOGRAPHIE	Kristelle Paré
LUMIERES	Romain Cottier
COSTUMES	Kristelle Paré assistée de Justine Chappex
SON	Bernard Amaudruz
REGIE GENERALE	Justine Chappex et Cédrik Matthey
TECHNIQUE	
Temps de montage	2 services
Dimensions minimales de la scène	7m largeur/6m profondeur/3m hauteur
CONDITIONS FINANCIERES	
Cachet	Grande salle: CHF 6000.—/Petite salle: CHF 3500.— / Prix dégressif pour plusieurs représentations
Perdiems	10 personnes
Transport du personnel	10 personnes/Prix selon distance, train 2ème classe
Transport du cargo	Camionnette/Prix selon distance et péréquation en tournée
HEBERGEMENT	10 personnes/8 chambres simples + 1 chambre double
COMMUNICATION	Fond d'affiche en format électronique, Dossier de presse, Photos, Vidéo
DIFFUSION- LIEUX DE REFERENCE	Théâtre du Crochetan, Monthey (Suisse) Théâtre Le Reflet, Vevey (Suisse) Théâtre de l'Union/Festival Francophonie en Limousin, Limoges (France) Centre Culturel, Mouscron (Belgique)

Lou



Passé à



à table !

Cie des Rotules effrénées www.rotuleseffrenees.com

1914, la guerre est là. La Grande Guerre comme on leur dit. Félix et Clémentine se retrouvent séparés malgré eux. Heureusement, « le courrier c'est la santé ! » crie à tue-tête la Vieille Musil. Alors les amoureux s'écrivent. Ils se racontent leurs matins, leurs peurs et leurs rires pour combler l'absence qui engloutit les quotidiens. Passé à table ! c'est l'histoire absurde d'un manque, d'un soleil qui disparaît, d'un soleil qui réapparaît, d'un soleil qui danse sur un pied de papier.

PUBLIC CIBLE	Tout public dès 8 ans
CHARGÉE DE DIFFUSION	Emilie Bender
COURRIEL	emilie.bender@hotmail.com
ADRESSE	Rte de Marécot 14/CH-1871 Choëx
TELEPHONE PORTABLE	0041 77 415 41 18
SPECTACLE	Passé à table !
GENRE	Théâtre et marionnettes
AUTEUR	Laurent Bouchain
CONCEPTION ET JEU	Emilie Bender, Aurélien Van Trimont
MISE EN SCÈNE	Maëlle Le Gall
SCÉNOGRAPHIE ET COSTUMES	Hélène Bessero-Belti assistée par Margaux Nessi
LUMIÈRES	Nidea Henriques
PARTITION MUSICALE	Pascal Viglino
TECHNIQUE	
Temps de montage	2 services
Dimensions minimales de la scène	6 m ouverture / 7 m longueur / 4 m hauteur nécessaire sous grille
CONDITIONS FINANCIÈRES	
Cachet	CHF 1800.—
Perdiems	3 personnes / CHF 50.— par personne par jour
Transport	0,73 ct/km
HEBERGEMENT	3 personnes
COMMUNICATION	Affiches 35×49 cm, Fond d'affiche, Dossier de presse, Photos, Vidéo
DIFFUSION- LIEUX DE RÉFÉRENCE	La Bavette, Monthey (Suisse) Salle de la Sacoche, Sion (Suisse) Centre de la Marionnette de la FWB, Tournai (Belgique) Gare au Théâtre, Paris (France)
DIVERS	Un projet de médiation culturelle autour d'archives postales est également proposé en marge du spectacle. Il peut se faire tant dans le cadre d'une représentation tout public qu'en interventions scolaires.

Un inconnu s'écrase sur un nuage dans un royaume despotique protégé de tout. Personne n'y a jamais vu d'étranger et la panique qui saisit les habitants à la vue de cet énergumène et de son aéroplane déclenche des polémiques lourdes de conséquences. Faut-il le condamner à mort ? Le roi est-il infallible ? Et Dieu dans tout ça ? Avec huit personnages en poche, un tabouret et une cymbale, Emilie Bender nous offre une visite burlesque dans l'antre de la bande dessinée.

PUBLIC CIBLE Tout public dès 10 ans
CHARGÉE DE DIFFUSION Emilie Bender
COURRIEL emilie.bender@hotmail.com
ADRESSE Rte de Marécot 14/CH-1871 Choëx
TELEPHONE PORTABLE 0041 77 715 41 18

SPECTACLE Des pieds et des bulles
GENRE Théâtre burlesque
AUTEUR Adaptation libre de «Politique Etrangère» de Lewis Trondheim et Jochen Gerner
INTERPRETE Emilie Bender
REGARD ENTRANT Laurent Bouchain, Sophie Jaskulski

TECHNIQUE
Temps de montage 1 heure
Dimensions minimales de la scène 7m sur 7m

CONDITIONS FINANCIERES
Cachet CHF 600.—
Perdiems CHF 50.— par jour
Transport 0,73 ct/km

HEBERGEMENT 1 personne

COMMUNICATION Affiche 39×45 cm, Fond d'affiche, Photos, Dossier de presse, Vidéo

DIFFUSION-LIEUX DE REFERENCE
Théâtre du Crochetan, Monthey (Suisse)
Théâtre des Italiens, Avignon (France)
La Manufacture, Lausanne (Suisse)
Centre Culturel, Leuze-en-Hainaut (Belgique)

DIVERS
Ce projet a reçu le soutien d'Étincelles de Culture en Valais. En marge du spectacle, un projet de médiation culturelle avec l'artiste propose de se familiariser avec l'univers du théâtre de gestes au travers de la thématique de la peur de l'étranger.

Des pieds

et

des bulles



Pourquoi ne



Sais-tu
pas
qui je
suis?

Cie Nicolas Turicchia <https://vimeo.com/192254323> (mot de passe: Pourquoi)

« Pourquoi ne sais-tu pas qui je suis ? » est un spectacle où évoluent trois vies, trois interprètes de générations différentes. Le chorégraphe Nicolas Turicchia symbolise ces existences par trois “soli biographiques” qui se croisent mais ne se rencontrent pas vraiment.

PUBLIC CIBLE	dès 12 ans
COMPAGNIE	Cie Nicolas Turicchia
INTERNET	www.nicolasturicchia.com
CHARGÉE DE DIFFUSION	Nicolas Turicchia
COURRIEL	nicoturic@hotmail.com
ADRESSE	C/o Christophe Ehrwein, Ch. des Moulins 20/CH-3960 Sierre
TELEPHONE FIXE	0041 77 950 79 05
TELEPHONE PORTABLE	0033 6 98 4057 77
SPECTACLE	Pourquoi ne sais-tu pas qui je suis?
GENRE	Danse
AUTEUR/MISE EN SCÈNE	Nicolas Turicchia
INTERPRÈTES	Armand Deladoëy, Agnieszka Pedziwiatr, Tommi Zeuggin
DRAMATURGIE	Julien Mages
TECHNIQUE	Patrick Jacquérioz
ADMINISTRATION/ MEDIATION	Christophe Ehrwein
TECHNIQUE	
Temps de montage	1 service
Dimensions minimales de la scène	8m x 8m
CONDITIONS FINANCIÈRES	
Cachet	1 représentation CHF 3000.— 2 représentations CHF 5500.— 3 représentations CHF 7000.— 4 représentations CHF 8500.—
Perdiems	6 personnes
Transport	6 personnes, pas de décors
HEBERGEMENT	5 à 6 personnes
COMMUNICATION	Dossier de presse, Photos, Vidéo
DIFFUSION- LIEUX DE RÉFÉRENCE	TLH, Sierre (Suisse) L'Oriental, Vevey (Suisse)

Un petit pays. Pour l'empaillé, le plus beau pays du monde. C'est le jour du défilé. Au bord de la route, il attend la fanfare de son village. Elle s'est toujours arrêtée devant chez lui. Il marmonne des dictons de chez lui. On entend de la musique au loin.

Des fanfares défilent. Des voitures passent. Le fleuve de sa vie coule devant lui. Tous va dans la même direction. Sa fanfare arrive et ne s'arrête pas. Il n'est plus à sa place. Il prend peur et s'en va.

PUBLIC CIBLE Adulte (enfants dès 14 ans)
CHARGE DE DIFFUSION Pierre-Isaïe Duc
COURRIEL isaieduc@bluewin.ch
ADRESSE Av Ste Clotilde 15/CH-1205 Genève
TELEPHONE PORTABLE 0041 76 377 79 24

SPECTACLE Le chant du bouquetin
GENRE Théâtre
AUTEUR/MISE EN SCENE/ Pierre-Isaïe Duc
INTERPRETE
UNIVERS SONORE Christophe Ryser
UNIVERS VISUEL Isabelle Pellissier
LUMIERES Patrick Jacqueroz
PHOTO Stefan Vos

TECHNIQUE
Temps de montage 4 services + une générale
Dimensions minimales de la scène 6m. ouverture/profondeur 5m.

CONDITIONS FINANCIERES
Cachet CHF 4500.— pour la 1ère représentation puis
tarif dégressif

Perdiems 4 personnes
Transport du personnel 4 personnes/Prix selon distance, train 2ème classe
Transport du cargo Prix selon distance et péréquation en tournée

HEBERGEMENT 4 personnes

COMMUNICATION Dossier de presse, Photos, Vidéo

DIFFUSION- Théâtre du Loup, Genève (Suisse)
Théâtre du Crochetan, Monthey (Suisse)
LIEUX DE REFERENCE Nuithonie, Villars-sur-Glâne (Suisse)
TLH, Sierre (Suisse)

DIVERS Ce spectacle a été joué plus de 80 dates en Suisse
depuis 2006

Le chant



CTRL-V (LP)



Cosima Grand www.cosimagrand.ch

«Die Worte zerfallen mir im Mund wie modrige Pilze. Ständig nimmt jemand eine Geste in den Mund und schießt damit einen Vogel ab. Ständig nimmt jemand einen Satz und schlägt damit jemand anderem so hart ins Gesicht, dass es schmerzt. Weisst du nicht, was ich meine, verstehst du nicht? Halt' dir die Ohren zu, wenn dich mein Körper viel zu laut anspricht. Ich behaupte stehenden Fusses:

Hips don't lie!»

Wörter werden zu Beats, Normativität zum eigenen Soundtrack. Körper und Sprache sind nicht länger voneinander getrennt: Gesprochene Sprache entsteht im Körper – und unsere Körper werden über Sprache definiert. In «CTRL-V (LP)» wird die Beziehung zwischen Wort und Geste, Sprache und Körper, Intellekt und Emotion neu aufgerollt. Der Bund zwischen gesprochener Sprache und ihrer Körperlichkeit wird durch Loops, Sampling und Wiederholung verschoben und erneuert.

ZIELPUBLIKUM	Alle
VERANTWORTLICHE	Cosima Grand
KONTAKT GASTSPIEL	Rabea Grand
E-MAIL	rabea@cosimagrand.ch
POSTADRESSE	Umfahrungsstrasse 24/CH-3953 Leuk-Stadt
TELEFON MOBILE	0041 78 839 51 74

TITEL DES STÜCKS	CTRL-V (LP)
GENRE	Tanz
AUTOR/CONCEPT/ REGIE/CHOREOGRAFIE	Cosima Grand
CO-CHOREOGRAFIE	Milena Keller
INTERPRETEN	Cosima Grand, Milena Keller
CO-CHOREOGRAFIE/AUDIO	Aldir Polymeris
MUSIK	Julian Sartorius
LICHT	Pablo Weber
BÜHNE	Jasmin Wiesli
KOSTÜME	Anne-Sophie Raemy
DRAMATURGIE	Désirée Meul, Olivier Roth
PRODUKTION	Rabea Grand
ŒIL EXTERIEUR	Johanna Hilari

TECHNIK	
Dauer des Aufbaus	12 Stunden
Minimale Grösse der Bühne	8m Breite/ 8m Tiefe/5.5m Höhe

FINANZIELLE KUNDITIONEN	
Gage	1 Vorstellung: 450.— pro Person + 400.— Organisationspauschale; ab 2 Vorstellungen: 400.— pro Person pro Vorstellung + 400.— Organisationspauschale
Kosten pro Tag	1 Vorstellung: 1750.—; 2 Vorstellungen: 2800.— (1400.— pro Tag)
Transport	ca. 500.— bis 1000.— (je nach Distanz und Fahrtzeit bis zum Veranstalter)

UNTERKUNFT	3–4 Personen
------------	--------------

KOMMUNIKATION	Flyer als pdf (elektronische Form), Mediendossier, Fotos, Video
---------------	---

REFERENZ-ORTE	TLH, Sierre (Schweiz) Tanzhaus, Zürich (Schweiz) Dampfzentrale, Bern (Schweiz)
---------------	--

In ihrem dritten Bühnenprogramm berichten die beiden Kabarettisten von einer Welt, in der Grenzen verteidigt, verschoben oder verschwommen werden. Mit warmer Stimme und kaltblütiger Präzision beissen sie in den harten Kern der Schweiz und besingen die eigene weiche Schale.

ZIELPUBLIKUM Alle
VERANTWORTLICHER Ivo Hutzli Management GmbH
E-MAIL ivo.hutzli@hutzli-management.ch
POSTADRESSE Derendingenstrasse 20/CH-4553 Subingen
TELEFON MOBILE 0041 78 751 55 29

TITEL DES SPEKTAKELS Grenzwertig
GENRE Musik-Kabarett
AUTOREN/INTERPRETEN Diego Valsecchi, Pascal Nater
REGIE Günther Baldauf
DRAMATURGIE Olivier Keller

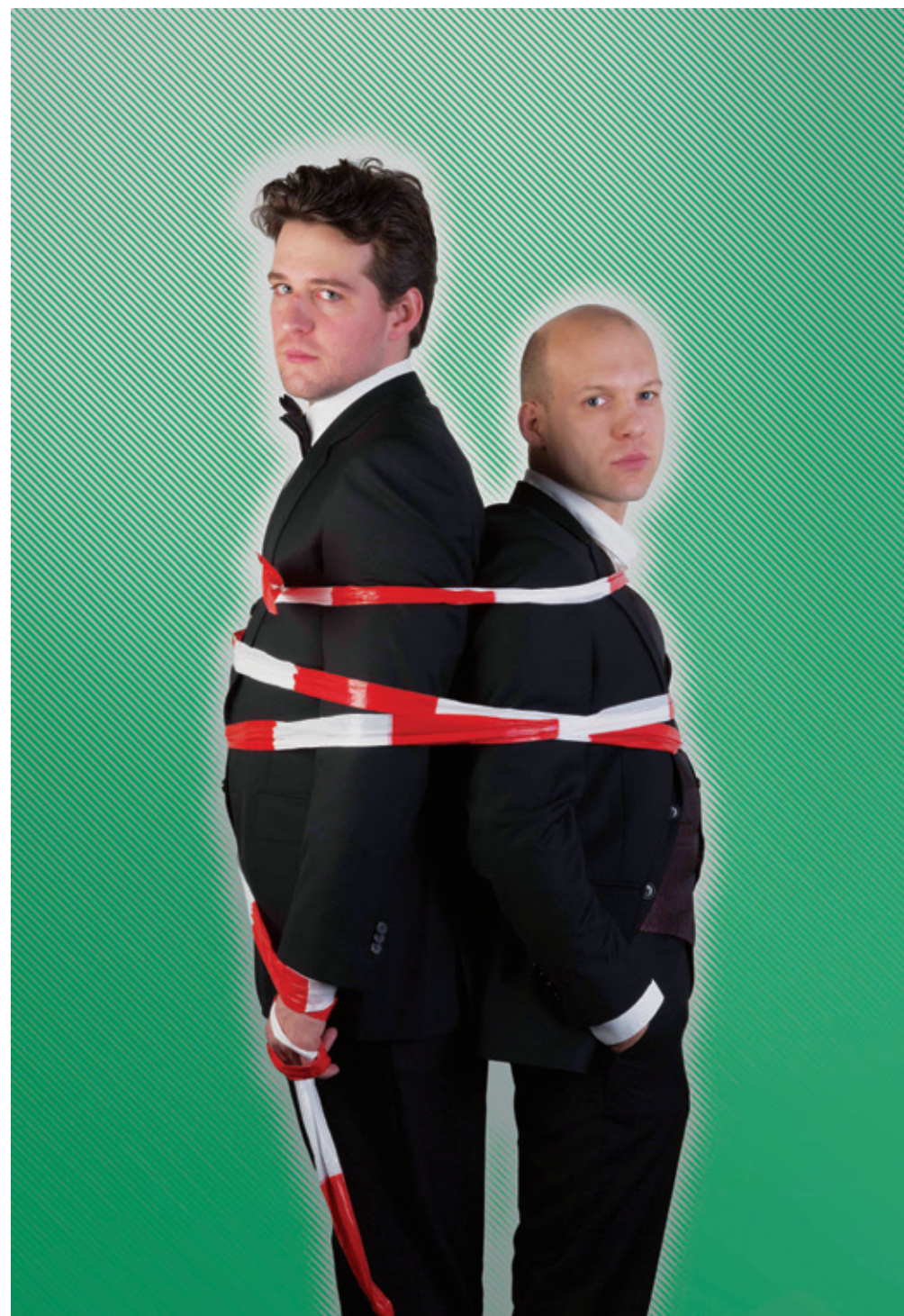
TECHNIK
Dauer des Aufbaus 1h.
Minimale Grösse der Bühne 4m Breite/3m Tiefe

FINANZIELLE KONDITIONEN
Gage auf Anfrage
Kosten pro Tag keine
Transport keine

UNTERKUNFT 2 Personen

KOMMUNIKATION Plakate A2, A3, Flyer A5, Mediendossier, Fotos, Video

REFERENZ-ORTE
La Poste, Visp (Schweiz)
Kleintheater, Luzern (Schweiz)
Casinotheater, Winterthur (Schweiz)
Kellertheater, Brig (Schweiz)



Grenzwertig

Je suis vieux mais pas beaucoup déjà



Frédéric Recrosio www.fredericrecrosio.com

« Je suis vieux (pas beaucoup mais déjà) » est un seul en scène, qui évoque l'irré-
médiable perte d'invincibilité qui accompagne l'avancée dans l'âge. Dans une sorte
de témoignage-confession, Frédéric Recrosio visite avec humour et sensibilité les
déconvenues ordinaires, les fragilités émotionnelles et les compromissions confortables.

PUBLIC CIBLE
COURRIEL
ADRESSE

Tout public
info@recrosio.ch
Ch. des Collines 14a/CH-1950 Sion

SPECTACLE
GENRE
AUTEUR/INTERPRETE
MISE EN SCENE

Je suis vieux (pas beaucoup mais déjà)
Humour, théâtre
Frédéric Recrosio
Jean-Luc Barbezat

TECHNIQUE
Temps de montage
Dimensions minimales de la scène

2 services
6 m x 4 m

CONDITIONS FINANCIERES
Cachet
Perdiems
Transport

A négociier
2 personnes
Véhicule ou train

HEBERGEMENT

2 personnes

COMMUNICATION

Fond d'affiche, Photo, Vidéo (extraits), Dossier de presse

DIFFUSION-
LIEUX DE REFERENCE

Grand Rire, Québec (Canada)
Festival Morges-sous-rire, Morges (Suisse)
Festival d'Avignon, Avignon (France)
VooRire, Liège (Belgique)

Charles Ferdinand Ramuz erzählt mit seinem Roman-Erstling die einfache Geschichte von Aline, die mit ihrem arglosen Gemüt und ihrem spröden Charme berührt. Kaum siebzehn, lernt sie mit Julien, dem Bürgermeisterssohn, heimlich die Liebe kennen. Und als er ihrer überdrüssig ist, fehlt ihr auf einmal «das, was das Leben wieder süß macht, wenn einmal die Kindheit, die wie Zucker schmeckt, vorbei ist». Naiv und ahnungslos ringt Aline um den nichtsnutzigen, aber reichen Julien. Doch sie wird schwanger und ihr Werben wird zu einem Ringen auf Leben und Tod. Die drei Künstler verbinden Tanz, Film und Literatur und setzen «Aline» in einen modernen Kontext. Das Geschehen, das mit unaufhaltsamer Konsequenz seinen Lauf nimmt, spiegelt Sehnsucht, Liebe und Tod. (Trailer: regulaimboden.ch/de/projects/6/Aline)

ZIELPUBLIKUM	Erwachsene und Jugendliche
VERANTWORTLICHE	Regula Imboden
E-MAIL	info@regulaimboden.ch
ADRESSE	Josefstrasse 187, 8005 Zürich
TELEFON	044 462 27 94
MOBILE	076 577 52 10

TITEL DES SPEKTAKELS	ALINE (Dauer: 1 Stunde ohne Pause)
GENRE	Tanz und Literaturperformance
AUTOR/IN	Charles Ferdinand Ramuz
REGIE UND SZENOGRAFIE	Judith Bärenfaller-Zurwerra und Regula Imboden
ORIGINAL MUSIK	diverse
LICHT	Tobias Imboden
INTERPRETEN	Tanz: Judith Bärenfaller-Zurwerra Text und Spiel: Regula Imboden
FILM	Manuel Lobmeier
KOSTÜME	Judith Bärenfaller-Zurwerra und Regula Imboden

TECHNIK	Beamer (wenn vorhanden), Tanzteppich 4m x 6m, 1 Aufhängepunkt an der Decke, belastbar Audioanlage, 1 Headset Bühnenbeleuchtung, wenn möglich 1–2 Spots
Licht	
Dauer zum Einrichten	2 Stunden
Minimale Grösse der Bühne	6 m x 6 m

FINANZIELLE KONDITIONEN	
Gage:	CHF 2500.—
Transport:	nach Absprache

KOMMUNIKATION	Flyer, Medienmitteilungen
---------------	---------------------------

UNTERKUNFT	Anzahl der Personen, die eine Unterkunft benötigen: keine
------------	---

REFERENZEN	Zwei Vorstellung im Zeughaus Kultur Brig im Rahmen des frauenstimmenfestivals Juli 2013 und des Festivals BergBuchBrig November 2016
------------	--



Aline



Le Péril du

Géranium



Jean-Louis Droz www.jeanlouisdroz.ch

Après L'Exode du Géranium qu'il présente en 2011, Jean-Louis Droz est de retour avec Le péril du Géranium. Depuis sa récente séparation, il habite chez sa grand-mère. Il traverse une période de doutes où il remet tout en question. Sa vie de couple, sa carrière d'humoriste, tout y passe. Il se rêve musicien. Il nous fait surtout rire, avec la malice qui le définit. C'est l'histoire d'un humoriste qui n'a plus envie de rire.

PUBLIC CIBLE Tout public
CHARGE DE DIFFUSION D-LoCo Production
COURRIEL info@d-loco.com
ADRESSE Rue de la Charmette 54/CH-1868 Collombey
TELEPHONE PORTABLE 0041 79 835 81 52

SPECTACLE Le Péril du Géranium
GENRE Humour
AUTEUR/INTERPRETE Jean-Louis Droz
MISE EN SCENE Sylvia Fardel
MUSIQUE & COLLABORATION Julien Pouget
CREATION LUMIERE David Glassey
SCENOGRAPHIE Sébastien Buech
INSTALLATION TECHNIQUE Raphaël Moulin
ACCESSOIRES Marilou Nanchen
GRAPHISME Cédric Raccio
MASTERING Bernard Amaudruz

TECHNIQUE
Temps de montage 8 heures, plus pré-montage la veille
Dimensions minimales de la scène 10m longueur/8m largeur/6m hauteur

CONDITIONS FINANCIERES
Cachet Selon la version jouée (petite ou grande salle)
Perdiems Compris dans le cachet (si nécessaire)
Transports Compris dans le cachet

HEBERGEMENT 4 personnes

COMMUNICATION Affiches A3, Dossier de presse, Photos, Vidéo

**DIFFUSION-
LIEUX DE REFERENCE** Théâtre du Crochetan, Monthey (Suisse)
Théâtre du Baladin, Savièse (Suisse)
Théâtre Monsédent, Les Arlaches (Suisse)

Sophie, une jeune fille de 20 ans, enfant unique d'une famille catholique et bourgeoise, est possédée par le fantôme Joseph Rosenblath, un vieux juif ashkénaze de 77 ans rescapé de la Shoah. Lui, ne comprend pas pourquoi il s'attarde dans le corps d'une jeune blonde alors qu'il cherche le repos éternel ; elle, ne trouve plus sa place de jeune femme dans sa propre vie et tente, par la parole, d'advenir à son identité.

De cette cohabitation forcée va naître un dialogue absurde et tendre entre deux êtres que tout oppose...

PUBLIC CIBLE Tout public, dès 14 ans
CHARGÉE DE DIFFUSION Mali Van Valenberg
COURRIEL jusquamyfondre@gmail.com
ADRESSE CP 359/CH-3960 Sierre
TELEPHONE PORTABLE 0041 79 715 56 29

SPECTACLE Le vieux juif blonde
GENRE Théâtre
AUTEUR Amanda Sthers
MUSIQUE Thierry Epiney
INTERPRETE Mali Van Valenberg
MISE EN SCENE/ Olivier Werner
SCENOGRAPHIE/LUMIERES

TECHNIQUE
Temps de montage 3 services de 4h
Dimensions minimales de la scène 5.5 m x 5.5 m

CONDITIONS FINANCIERES
Cachet CHF 1500.—
Transport Entre CHF 150.— et CHF 350.— en fonction de la distance

HEBERGEMENT 2 personnes

COMMUNICATION Fond d'affiche, Photos, Dossier de presse, Vidéo

**DIFFUSION-
LIEUX DE REFERENCE** Petithéâtre, Sion (Suisse)
Théâtre du Dé, Evionnaz (Suisse)
Pulloff Théâtres, Lausanne (Suisse)
Théâtre des Trinitaires, Valence (France)

Le vieux juif



blonde



Luftschwimmen

Playades www.playades.ch

Persephone hat ein aussereheliches Kind geboren und wird weggesperrt. In der Anstalt lernt sie Dora kennen – Mannsweib mit Passion für Militärgeschichte.

ZIELPUBLIKUM	Menschen ab 14 Jahren
VERANTWORTLICHE	Eva Mann
E-MAIL	info@playades.ch
POSTADRESSE	Playades c/o Armbruster, Furkastrasse 64/CH-3904 Naters
TELEFON MOBILE	0041 78 769 22 10
TITEL DES SPEKTAKELS	Luftschwimmen
GENRE	Theater, Tragikomödie
AUTOREN	Charlotte Jones/ Übersetzung: Cindy-Jane Armbruster & Eva Mann
REGIE	Eva Mann
INTERPRETEN	Cindy-Jane Armbruster, Fabienne Imoberdorf, Lilian Naef
MUSIK	Fabienne Imoberdorf
LICHTKONZEPT	Beat Jaggy
TECHNIK	
Dauer des Aufbaus	Bühne: 1h – Licht, je nach Ausstattung/ Anforderungen 2–4h
Minimale Grösse der Bühne	5m breit, 3.5m tief
FINANZIELLE KONDITIONEN	
Gage	CHF 2000.—
Kosten pro Tag	CHF 300.—
Transport	CHF 400.—
UNTERKUNFT	4 Personen
KOMMUNIKATION	Gedruckte Plakate, Plakate als pdf, Fotos, Video
REFERENZ-ORTE	ZeughausKultur, Brig (Schweiz) Rennweg26, Biel (Schweiz) Tojo, Bern (Schweiz) Chärnehus, Einsiedeln (Schweiz) Theatertage Lenzburg theater(uri), Altdorf
VERSCHIEDENES	Stück in Hochdeutsch und Walliserdeutsch. Hochdeutsche Übertitelung vorhanden. Workshops für Schulen möglich.

Spectacle itinérant qui peut se déployer sur une journée ou quelques heures, dans un périmètre donné ou à l'intérieur d'un bâtiment. La déambulation peut se faire à pied ou grâce à un autobus pouvant accueillir quelque 30 personnes.

Deux comédiennes, accompagnées d'un guitariste, interprètent des textes choisis en fonction des lieux et de l'éventuel événement auquel est rattaché le spectacle.

PUBLIC CIBLE	Tout public dès 12 ans
CHARGÉE DE DIFFUSION	Sandrine Brunner
COURRIEL	planchesetnuagesch@gmail.com
ADRESSE	La Jurna 9/CH-1871 Choëx
TELEPHONE FIXE	0041 24 481 24 44
TELEPHONE PORTABLE	0041 79 844 88 06
SPECTACLE	Sur la route...
GENRE	Théâtre itinérant
AUTEURS	Auteurs variés, choisis en fonction du territoire investi par le spectacle et en fonction de l'éventuel événement auquel il peut être rattaché
MISE EN SCÈNE	Sandrine Brunner, Kristina Chaumont
INTERPRETES	Sandrine Brunner, Kristina Chaumont (jeu), Simon Le Pape (musique, guitare classique)
TECHNIQUE	
Temps de montage	Un service pour éventuelle mise en place de chaises pour les spectateurs et éventuel dispositif lumière sommaire si le spectacle ou une partie de celui-ci se déroule en intérieur. Le spectacle ne nécessite pas de scène. Il se joue en plein air ou en intérieur et la mise en scène s'adapte aux lieux.
Dimensions minimales de la scène	
CONDITIONS FINANCIERES	
Cachet	CHF 1500.— (minimum pour 1 journée de représentation itinérante sans l'autobus des spectateurs).
Perdiems	2 repas pour 3 personnes/jour
Transport	3 allers-retours Paris-lieu de représentation + frais de transports sur place (nécessité pour l'équipe artistique d'avoir un véhicule à disposition sur place)
HEBERGEMENT	3 personnes
COMMUNICATION	Fond d'affiche, Photos, Dossier de presse, Vidéo (Captation partielle d'une journée de représentations en Valais)
DIFFUSION- LIEUX DE REFERENCE	Bicentenaire Etat du Valais «Projet Label VS2015» (Suisse) Festival du Livre Suisse, Sion (Suisse) Festival Paris en toutes lettres, Paris (France) Théâtre Rutebeuf, Clichy (France)
DIVERS	Le spectacle s'adapte au contexte de programmation tant au niveau du contenu (choix des textes et des auteurs) qu'au niveau de la durée (de quelques heures à une journée entière) et du type de déambulation (dans un même lieu ou sur un certain périmètre). Il est important d'évoquer ensemble (équipe artistique et équipe de programmation) les envies et les besoins afin de définir au mieux la proposition artistique.

Sur

la



route...



Winternet

Lionel www.der-lionel.ch

«Tauchen Sie ein in den mythisch-traditionellen und doch technologisierten Alpenraum. Erleben Sie wie man in der Lawine mit H.E.I.D.I die Orientierung garantiert nicht verliert, mit welchen Übungen man zuverlässig jede Schwierigkeit meistert und warum gerade im Walliser Eis die Wahrheit liegt.»

In seinem Programm «Winternet» führt Sie der Zauberer und Kabarettist Lionel über geheimnisvolle Höhen und fesselnde Abgründe, um Sie am Ende, um ein magisches Erlebnis reicher, wieder sicher in den Alltag zu entlassen.

ZIELPUBLIKUM	alle (ab 12 Jahren)
VERANTWORTLICHE	Alexandra Amrein
E-MAIL	info@der-lionel.ch
MOBILE	+41 79 386 10 01
TITEL DES SPEKTAKELS	Winternet
GENRE	Zauberei und Kabarett
AUTOR/IN	Lionel Dellberg, Heinz Schwab (Co-Autor)
REGIE	Didi Sommer, Comedia ZAP
ORIGINAL MUSIK	
LICHT	Kolja Klein
INTERPRETEN	Lionel Dellberg
TECHNIK	
Dauer zum Einrichten	4h
Minimale Grösse der Bühne	500 cm breit x 400cm tief x 320cm lichte Höhe x 60 cm Bühnenhöhe
FINANZIELLE KONDITIONEN	
Gage	CHF 2000.—
KOMMUNIKATION	Flyer, Plakate, Medienmitteilungen, Social Media, Website, Newsletter
UNTERKUNFT	1– max. 2 Personen
REFERENZEN	La Cappella, Bern ComedyHaus, Zürich Carré Noir, Biel Dorfplatz, Simplon Dorf Schloss Leuk, Leuk KUGRU – Markus Kirche, Thun DAS ZELT, Bern (Ausschnitte) Volkshaus, Zürich (Ausschnitte) 3 Eidgenossen, Appenzell Vernissage, Zermatt Kulturfabrik Bigla, Biglen Gemeindesaal Binn, Binn Kultur Steinhausen, Steinhausen Würzenbach Bühne, Luzern Wetterhorn, Hasliberg Kellertheater, Brig

Wieder wurden die Preise im Supermarkt erhöht. Antonia und ihre Arbeiterkolleginnen können und wollen sie nicht mehr bezahlen. Unter dem Schlachtruf «Bezahlt wird nicht!» plündern sie die Regale und setzen sich mit den Waffen des zivilen Ungehorsams gegen ausbeuterische Unternehmer und soziale Ungerechtigkeit zur Wehr. In absurd-komischen Dialogen und mit bissigem Humor zeigt Dario Fo Missstände nicht nur auf, sondern fragt auch nach den Handlungsspielräumen des Einzelnen.

ZIELPUBLIKUM
VERANTWORTLICHER
E-MAIL
ADRESSE
MOBILE

offen für alle
Diego Valsecchi
diego.v@gmx.ch
Seidenweg 30/CH – 3012 Bern
078 803 40 10

TITEL DES SPEKTAKELS
GENRE
AUTOR/IN
SPIEL
REGIE
AUSSTATTUNG
LICHT
TON
DRAMATURGIE
PROJEKTLEITUNG
PRODUKTIONSLEITUNG

Bezahlt wird nicht!
Komödie
Dario Fo
Barbara Heynen, Krishan Krone, Annelore Sarbach,
Diego Valsecchi
Ferruccio Cainero
Renate Wunsch
Res Bächli
Pascal Nater
Meike Schmitz
Diego Valsecchi
Cristina Achermann

TECHNIK
Dauer zum Einrichten
Minimale Grösse der Bühne

ca. 4 Stunden
6m x 4m

FINANZIELLE KONDITIONEN
Gage
Kosten pro Tag
Transport

auf Anfrage
auf Anfrage
auf Anfrage

KOMMUNIKATION

Flyer A5, Plakate A3, Pressemappe mit Texten und Fotos

UNTERKUNFT

falls man überhaupt eine Unterkunft benötigt: 4–5 Pers.
Je nach dem ob wir einen Techniker mitnehmen müssen

REFERENZEN

Zeughaus Kultur Brig
Monsoon theater Hamburg
Theater Tuchlaube Aarau
Heitere Fahne Bern

Bezahlt



wird

nicht!

wohnen.



unter glas

mittelland produktionen

Jeani, Babsi und Max waren einmal eine Clique. Sie haben zusammen gewohnt, gelebt und geliebt, und schon auch ein bisschen links und kritisch und so. Und Kino gehen und kochen. Gemeinsam. Ein paar Jahre später treffen sie erneut aufeinander und ziehen Bilanz: Auf der Suche nach dem Gemeinsamen stochern sie in der Vergangenheit und stossen dabei auf ihr Scheitern und die Angst vor Stillstand.

Ewald Palmethofers hohe sprachliche Qualität und der schonungslose Blick auf die Deformationen, die unsere Zeit hervorbringt, machen den Österreicher zu einem der interessantesten Autoren der jüngeren Generation.

VERANTWORTLICHER
E-MAIL
ADRESSE
MOBILE

Diego Valsecchi
diego.v@gmx.ch
Seidenweg 30/CH – 3012 Bern
+41 78 803 40 10

TITEL DES SPEKTAKELS
GENRE
AUTOR/IN
INTERPRETEN

wohnen. unter glas
Theater
Ewald Palmethofer
Mona Petri, Anne Weinknecht, Diego Valsecchi

REGIE
DRAMATURGIE
SZENOGRAPHIE
KOSTÜME

Johannes Rieder
Christoph Leimbacher
Beni Küng
Peter Eisenring

TECHNIK

Dauer zum Einrichten: 2–3 Stunden
Minimale Grösse der Bühne: Egal. Unser Bühnenbild passt sich immer dem Veranstaltungsort an.

FINANZIELLE KONDITIONEN

Gage
Kosten pro Tag
Transport

auf Anfrage
auf Anfrage
auf Anfrage

KOMMUNIKATION

Plakate A3, Flyer A5, Pressemappe mit Fotos

UNTERKUNFT

Anzahl der Personen, die eine Unterkunft benötigen
3–4, je nach dem, ob ein Techniker mitkommen muss oder nicht

REFERENZEN

sogar theater, Zürich
Zeughaus Kultur, Brig
Lenzburger Theatertage
Tojo Theater, Bern
Theater im Kornhaus, Baden
La Vouta, Lavin
Theatre les halles, Sierre

In seinem Spoken-Word-Band *Das Leben ist ein Steilhang* versammelt der Walliser Autor und Performer Rolf Hermann witzige und aberwitzige Texte. Ein Hobbyschafzüchter-Ehepaar entdeckt auf der Schafweide das Küssen neu. Ein kuriose Lehrervöcklein fristet sein Dasein zwischen sinnloser Weiterbildung und Kulturreisen ins Waffenmuseum von Venedig.

Pointenreiche Kurzgeschichten prallen auf zärtlich-absurde Liebesgedichte. Brachiale Sagen gesellen sich zu Familienporträts, die abstruser kaum sein könnten.

Eine äusserst witzige Lesung auf sehr verständlichem Walliserdeutsch und, falls gewünscht, hochdeutscher Übersetzung!

ZIELPUBLIKUM	alle
VERANTWORTLICHE	Tamaris Mayer (Verlag Der gesunde Menschenversand) oder Rolf Hermann
E-MAIL	info.rolfhermann@gmail.com oder mayer@menschenversand.ch
ADRESSE	Der gesunde Menschenversand / Neuweg 10, 6003 Luzern oder Rolf Hermann / Jägerweg 6, 2504 Biel
TELEFON	041 360 65 05 (Tamaris Mayer)
MOBILE	079 437 21 92 (Rolf Hermann)
TITEL DES SPEKTAKELS	<i>Das Leben ist ein Steilhang</i>
GENRE	Spoken-Word-Lesung (inkl. einer absurden Präsentation über den Eringerkuhkampf).
AUTOR/IN	Rolf Hermann
INTERPRETEN	Rolf Hermann
TECHNIK	
Dauer zum Einrichten	20 Minuten
Minimale Grösse der Bühne	ist nicht relevant. Ein Lesetisch oder ein Stehmikro reicht.
FINANZIELLE KONDITIONEN	
Gage	CHF 600.—
Transport	Öffentliche Verkehrsmittel
KOMMUNIKATION	Flyer, Plakate, Homepage, Facebook, Buch <i>Das Leben ist ein Steilhang</i> , Rezensionen, Besprechungen
UNTERKUNFT	Anzahl der Personen, die eine Unterkunft benötigen: 1 Person
REFERENZEN	Kreuz Nidau, Stauffacher Bern, ZAP Brig, Riehen, Literaturhaus Zürich etc.
BEMERKUNGEN	Das Leseprogramm <i>Das Leben ist ein Steilhang</i> kann Solo mit Rolf Hermann oder im Duo mit Oli Hartung, einem der besten Gitarristen der Schweiz, gebucht werden. Im Duo bieten sie an: Eine Spoken-Word-Lesung in sehr verständlichem Walliserdeutsch und Permafrost erprobtem Rock 'n' Roll.

Das Leben ist



ein Steilhang

Brennende



Geduld

Theater Ariane/La Poste Theater Productions www.theaterariane.ch

Wenn der berühmte chilenische Dichter und Politiker Pablo Neruda im Sommer sein Landhaus auf der Isla Negra bezieht, hat Mario, der Briefträger, aufregend viel Post auszutragen. Jeden Tag überreicht er ein grosses Bündel Briefe aus aller Welt. Besonders die Post aus Schweden macht Mario neugierig. Wird «sein» Dichter den Nobelpreis erhalten? Eines Tages braucht Mario die Hilfe des berühmten Mannes. Er bittet Neruda, ihm einige seiner herrlichen Liebesgedichte zu «leihen», um sie in das zarte Ohr der schönen Beatriz zu flöten. Ein Stück über Freundschaft und Liebe, über Poesie und Leidenschaft, über Freiheit und Politik.

ZIELPUBLIKUM	Erwachsene und Jugendliche ab ca. 14 Jahren
VERANTWORTLICHER	Jordi Vilardaga
E-MAIL	info@theater-ariane.ch
ADRESSE	Pflanzschulstrasse 12, 8400 Winterthur
MOBILE	079 240 76 68
TITEL DES SPEKTAKELS	„Brennende Geduld“ nach Antonio Skármeta
GENRE	Schauspiel
AUTOR/IN	Jordi Vilardaga und Ensemble
REGIE	Jordi Vilardaga
ORIGINAL MUSIK	Andy Schnider
LICHT	Martin Burkhardt/Koni von Arx
INTERPRETEN	Rachel Matter, Andy Schnider, Antonio da Silva, Kristian Trafelet, Sandra Zellweger
SZENOGRAPHIE	Ensemble
KOSTÜME	Bettina Brunold
TECHNIK	
Dauer zum Einrichten	6 Stunden
Minimale Grösse der Bühne	8m Breite x 7m Tiefe
FINANZIELLE KONDITIONEN	
Gage	CHF 7500.—
Kosten pro Tag	nach Absprache
Transport	nach Absprache
KOMMUNIKATION	Flyer, Plakate, Presstexte, Photos
UNTERKUNFT	7–8 Personen, die eine Unterkunft benötigen
REFERENZEN	Theater La Poste, Visp Theater- und Konzertgesellschaft Mittelthurgau, Weinfelden Stadtheater Sursee Theater am Gleis, Winterthur Kultur-Kreuz, Nidau
	demnächst:
	Kulturplatz, Wetzikon KKThun Theatergemeinde Aarau Theater Ticino, Wädenswil Tonhalle, Wil

15 mars 1996. Un jeune garçon tout maigre, flottant dans son costume, foule les planches d'une scène improvisée dans un bistrot valaisan. Mi-tremblant mi-excité – c'est sa toute première fois – il présente des chansons de sa composition, quelques sketches de Patrick Sébastien et des parodies de chanteurs. Il est accompagné par une certaine Sandrine Viglino.

Vingt ans, 8 one-man-show, 7 spectacles collectifs, des dizaines d'émissions de radio et de télé, et des milliers de spectateurs plus tard, Yann Lambiel compile les meilleurs moments de sa carrière. Sketches cultes, personnages incontournables, parodies et anecdotes pour un retour vers le futur aux allures d'anthologie!

PUBLIC CIBLE	Tout public
CHARGE DE DIFFUSION	Raphaël Mailler
COURRIEL	info@lasoupeprod.ch
ADRESSE	Rue du Tilleul 10/CH-1926 Fully
TELEPHONE PORTABLE	0041 79 413 49 38
SPECTACLE	Yann Lambiel – 20 ans de scène
GENRE	Humour
AUTEUR/MISE EN SCENE/ INTERPRETE	Yann Lambiel
LUMIERES	Alain Boon
TECHNIQUE	
Temps de montage	3 services
Dimensions minimales de la scène	10 m x 6 m
CONDITIONS FINANCIERES	
Cachet/Perdiems/Transport	prendre contact avec la production
HEBERGEMENT	3 personnes
COMMUNICATION	Affiches A2, Fond d'affiche, Photos

Yann Lambiel

20 ans



de
scène

**Ce catalogue est disponible dans la rubrique
Culture Export de www.culturevalais.ch**

**Dieser Katalog ist in der Rubrik Kultur Export
unter www.kulturwallis.ch verfügbar.**

Culture

Wallis

Expo

Valais

Expo

Kultur